

社会福祉法人あひるの会

あかね園 見学 および 説明会

就労支援機関としては国内最大規模！
スケールメリットを活かした充実した設備・スタッフ

いよいよ今秋新園舎完成！



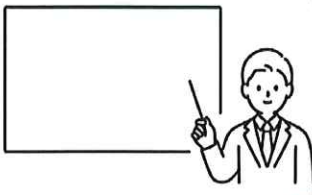
あかね園に興味のある方
卒後の進路を考えている方
どなたでも参加できます！
ご都合の良い日をお申し
込み下さい！



第1回 **7.10** (水) 14:00~

第2回 **8.22** (木) 14:00~

見学、説明会の流れ（予定）



あかね園の説明

社会の中で働き、暮らすために必要となるスキルをあかね園の実際の取り組みの中でどのように身につけていくのかたくさんの事例を通してご説明します。



あかね園 見学会（仮園舎）

あかね園の活動は本体施設と企業内での活動に分かれます。見学会の中では社会の中では現在の仮園舎での様々な働く取り組みや企業内での活動の様子も映像等でご紹介いたします。

また、完成間近の新園舎もお披露目できるかもしれません。



質問タイム

あかね園の利用に向けての疑問や入所してからのこと、就職してから不安等、皆様のご質問に丁寧にお答えします。



お問い合わせ・お申込みは

社会福祉法人あひるの会 あかね園

TEL 047-452-2715 Fax 047-452-2693 URL <http://www.akaneen.com>

千葉県 習志野市 茜浜 3-4-5

JR 京葉線 新習志野駅より徒歩約 12 分